

organ prowadzący archiwizację zasobów dokumentacji i kartograficznej	Starosta Sandomierski Powiatowy Ośrodek Dokumentacji Geodezyjnej i Kartograficznej w Sandomierzu
rodzaj materiału zasobu	—
tytułator ewidencyjny materiału zasobu	—
wykonania kopii	14. KWI. 2016
nazwisko i podpis osoby zastępującej organ	

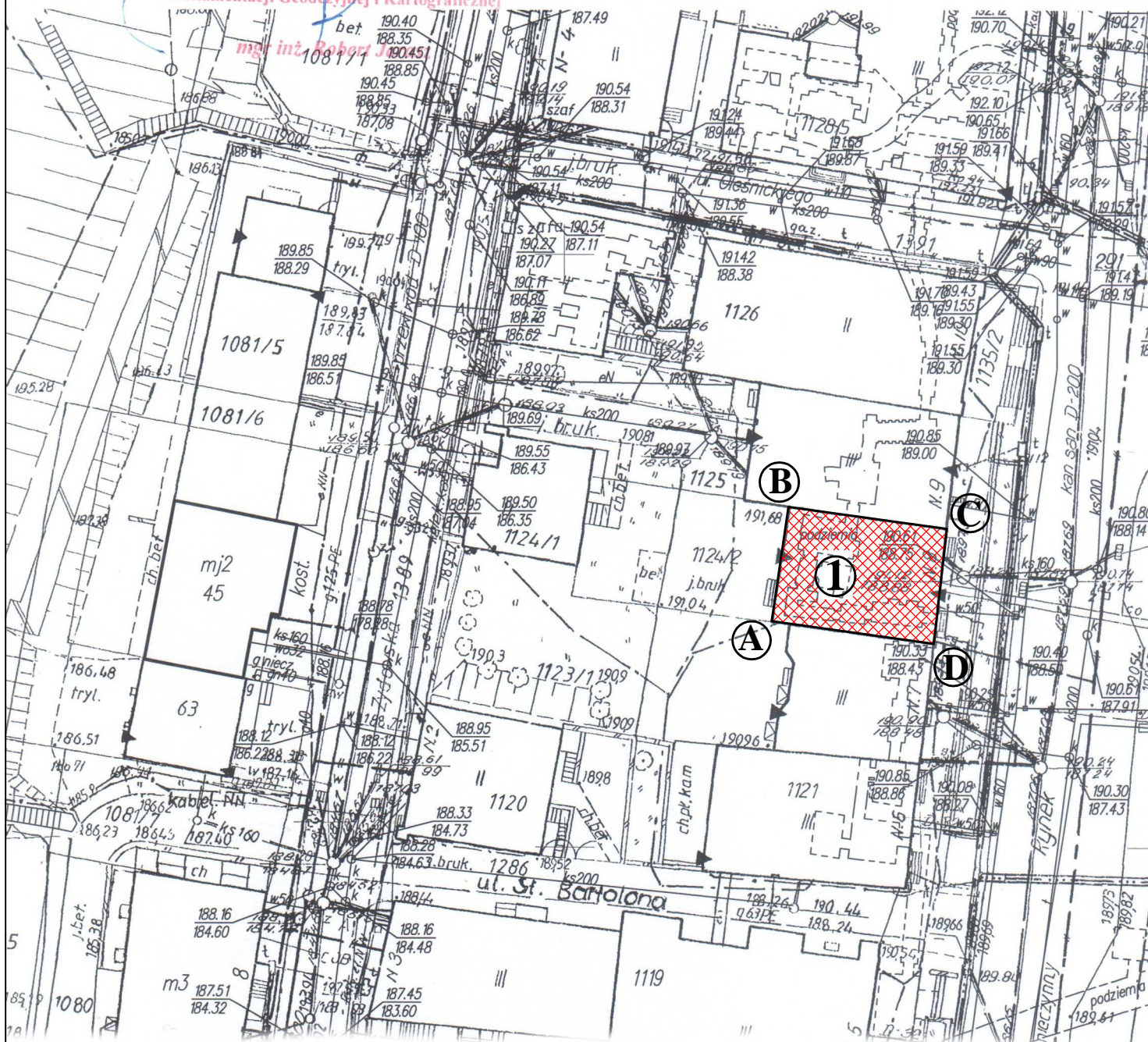
KOPIA **MAPA ZASADNICZA**

Skala1:500.....

Województwo ; świętokrzyskie
Powiat ; sandomierski
Gmina ; Sandomierz
Obiekt ; Lewobrzeżny
Sekcja nr ; 7.139.27.19.3.1

Z up. STAROSTY
KIEROWNIK POWIATOWEGO OŚRODKA
Dokumentacji Geodezyjnej i Kartograficznej

mgr inż. Robert J. 190.451



LEGENDA :

1 - Budynek mieszkalny przy ul. Rynek 8
A,B,C,D - granica opracowania

INWESTOR : Przedsiębiorstwo Gospodarki Komunalnej i Mieszkaniowej
ul. Przemysłowa 12 27-600 Sandomierz

TEMAT : Wymiana pokrycia dachowego na budynku mieszkalnym przy ul. Rynek 8
w Sandomierzu

LOKALIZACJA : Sandomierz ul. Rynek 8 nr ewid. dz. 1124/2

SKALA :
1:500

NAZWA RYSUNKU : Projekt zagospodarowania działki
nr ewid. 1124/2 w Sandomierzu

NR RYS. :
DZ-01

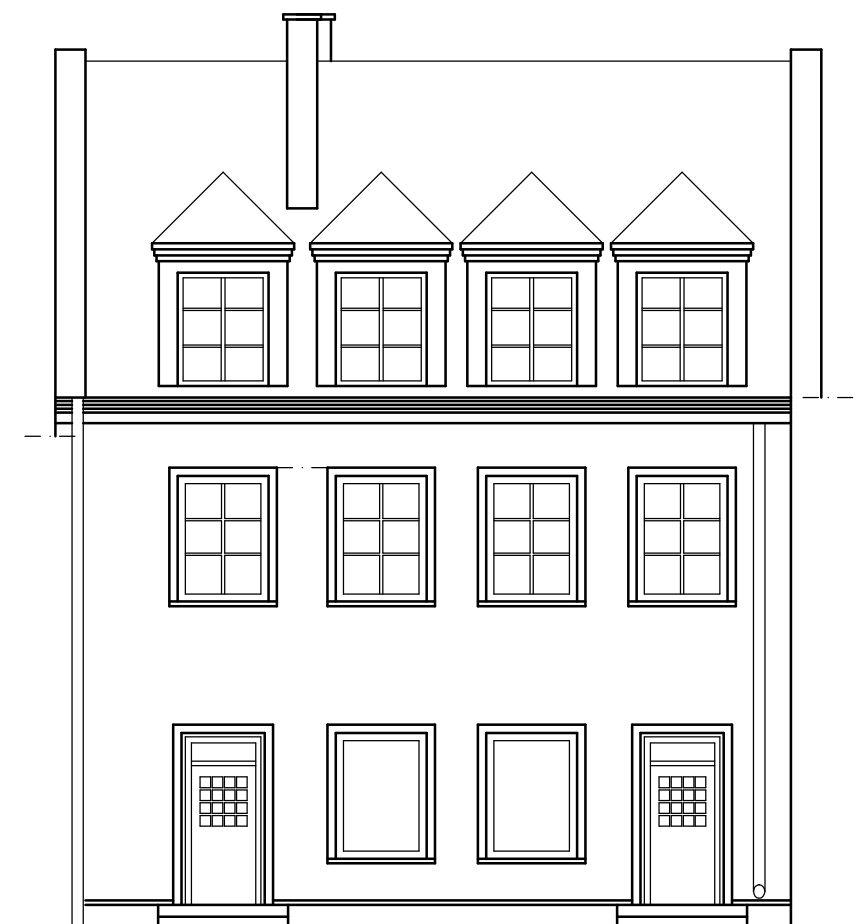
PROJEKTANT :

inż. Maria Bednarz

Uprawn.
701/21/83

Podpis :

DATA :
IV 2016r.



Elewacja wschodnia

INWESTOR : **Przedsiębiorstwo Gospodarki Komunalnej i Mieszkaniowej
ul. Przemysłowa 12 27-600 Sandomierz**

TEMAT : **Wymiana pokrycia dachowego na budynku mieszkalnym
przy ul. Rynek 8 w Sandomierzu**

NAZWA RYSUNKU : **Elewacja wschodnia**

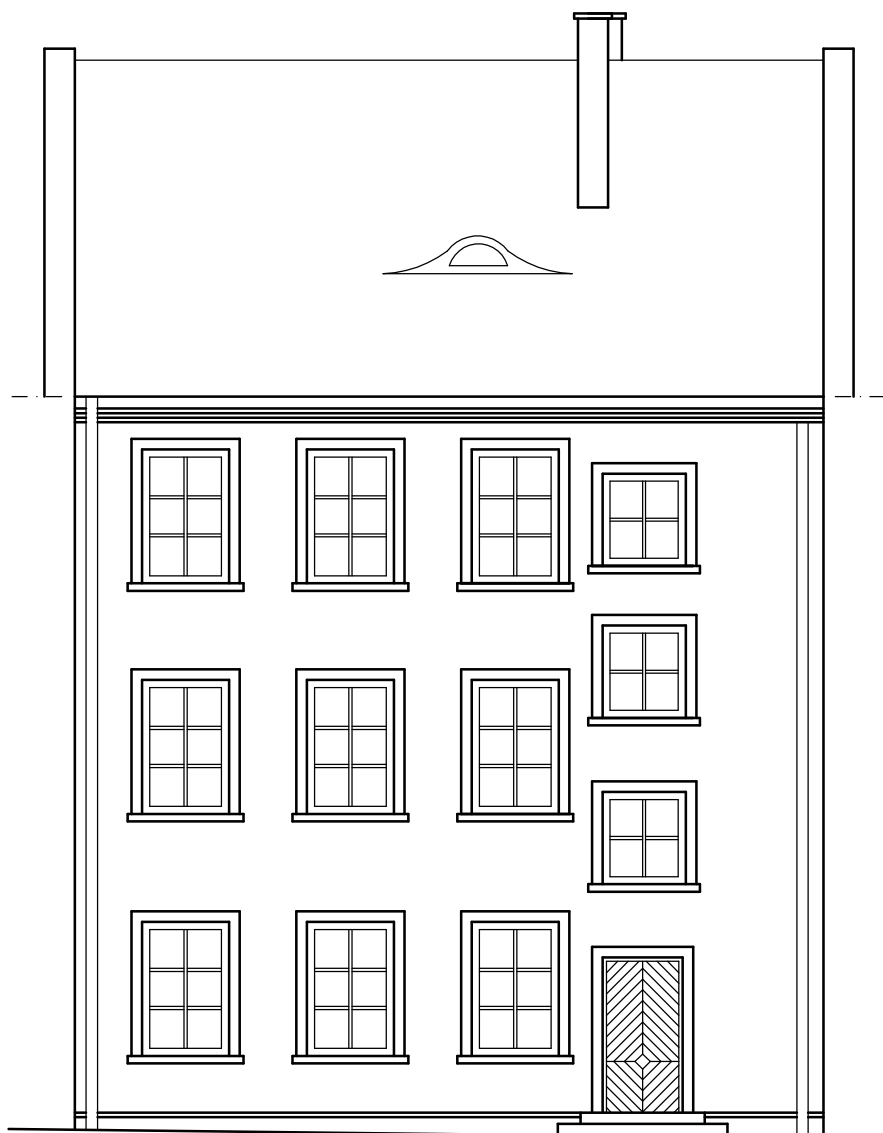
Skala :
1:100

PROJEKTANT : **inż. Maria Bednarz**

Nr uprawn.:
701/21/83

Nr rys.:
01

Data :
IV 2016r.



Elewacja zachodnia

INWESTOR : **Przedsiębiorstwo Gospodarki Komunalnej i Mieszkaniowej**
ul. Przemysłowa 12 27-600 Sandomierz

TEMAT : **Wymiana pokrycia dachowego na budynku mieszkalnym**
przy ul. Rynek 8 w Sandomierzu

NAZWA RYSUNKU : **Elewacja zachodnia**

Skala :
1:100

PROJEKTANT : **inż. Maria Bednarz**

Nr uprawn.:
701/21/83

Nr rys.:
02

Data :
IV 2016r.